

## SONDES SONOSITE EDGE II

SonoSite développe, fabrique et teste en interne des sondes adaptées aux besoins réels de ses clients. Nos sondes répondent aux spécifications militaires extrêmement contraignantes, en particulier en matière d'impact. Elles sont conçues pour résister aux chocs et aux chutes, très fréquents en milieu vétérinaire. La sonde rectale L52x a été optimisée pour offrir une cadence image plus élevée et une meilleure résolution d'image.



**L52x** ●  
10-5 MHz Linéaire



**HFL50x** ●  
15-6 MHz Linéaire



**HFL38xi** ●●  
13-6 MHz Linéaire



**L25x** ●●●  
13-6 MHz Linéaire



**C11x** ●  
8-5 MHz Convexe



**rC60xi** ●●●  
5-2 MHz Convexe



**rP19x** ●●  
5-1 MHz Phased

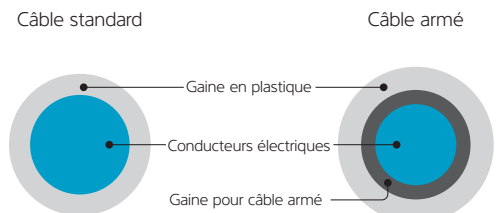


**C35x** ●  
8-3 MHz Convexe

- Technologie DirectClear.
- Câble armé en option.
- Guides aiguille et kits disponibles.
- Guide aiguille transversale disponible.

## CÂBLES ARMÉS

Résistant à un piétinement, un écrasement ou bien une torsion accidentels, votre système vous permet de continuer de travailler sans interrompre votre activité. Votre investissement est donc complètement protégé et, vous bénéficiez de ce formidable avantage sur la plupart de nos sondes vétérinaires.



Câble armé

**FUJIFILM SonoSite Siège Européen**  
FUJIFILM SonoSite BV  
Joop Geesinkweg 140  
1114 AB Amsterdam  
The Netherlands

**FUJIFILM SonoSite France SARL**  
Téléphone : +33 182 880 702  
E-mail : france@fujifilm.com  
[www.sonosite.com/fr/produits](http://www.sonosite.com/fr/produits)

**Bureaux SonoSite en Europe**  
FUJIFILM SonoSite BV – Pays-Bas +31 20 462 00 00  
FUJIFILM SonoSite GmbH – Allemagne +49 69 80 88 40 30  
FUJIFILM SonoSite Iberica SL – Espagne +34 91 123 84 51  
FUJIFILM SonoSite Ltd – Royaume-Uni +44 1462 341 151  
FUJIFILM SonoSite SARL – France +33 182 880 702

ÉCHOGRAPHE DE DIAGNOSTIC  
POUR LES VÉTÉRINAIRES ÉQUINS



LES NOUVELLES FONCTIONNALITÉS DU  
EDGE II INCLUENT :

- A** Notre nouvelle technologie de sondes inclut l'optimisation de la sonde rectale L52x et offre des cadences d'images plus rapides, une meilleure résolution, et l'accès à la technologie de profilage d'aiguille
- B** Technologie de sonde à câble armé
- C** TCP/IP, USB : fonction de stockage direct sur USB 2.0  
La nouvelle fonctionnalité d'exportation automatique facilite le transfert des images en fin d'examen
- D** Boutons de gain tactiles
- E** Technologie DirectClear
- F** Ecran en verre antireflet

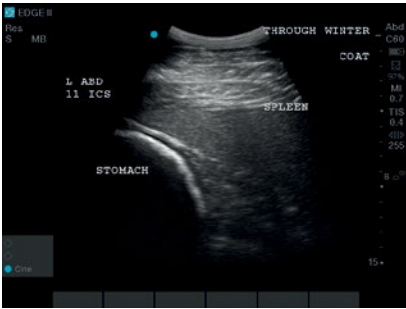


Le SonoSite Edge II Vet a été repensé pour répondre aux défis qu'impose l'environnement de travail des vétérinaires, et plus particulièrement pour le monde équin. Intégrant désormais un clavier scellé et des sondes à câble armé, l'échographe Edge II Vet a été conçu pour vous accompagner dans vos journées de travail les plus difficiles.



Clavier étanche

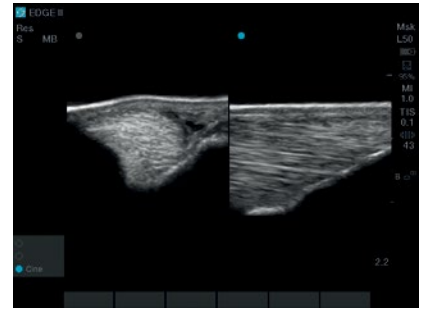
# SonoSite Edge II Vet



C60xi – Estomac



HFL50x – Paturon axe court



HFL50x – Branche du suspenseur, axe court, axe long

## UNE VISUALISATION CLAIREMENT AMÉLIORÉE.

La technologie DirectClear combine plusieurs nouveaux concepts de fabrication pour une amélioration significative des performances. Par rapport à la précédente génération de sondes, les tests ont montré une augmentation de la pénétration et de la résolution pouvant aller jusqu'à 30 % grâce à ces nouvelles intégrations. La technologie DirectClear est disponible sur plusieurs sondes dans l'ensemble de la gamme d'échographes SonoSite.

